

# TABLEAU DE COMMUNICATION BLUENEO

## La distribution simple et optimale des courants faibles dans le logement !



Gamme BLUENEO

**MICHAUD**  
MATÉRIEL ÉLECTRIQUE

# MICHAUD, pionnier de la VDI résidentielle.



Dès 2007, MICHAUD a été un des pionniers des tableaux de communication en inventant le **tableau MULTIBOX**, le premier du nom à pouvoir recevoir la box du fournisseur d'accès à internet. Ce fut une petite révolution car pour la première fois, il devenait facile de bénéficier des différents médias proposés par la box (appelés à l'époque triple play) partout dans le logement.

Une dizaine d'années plus tard, c'est l'apparition de la **gamme NEO**. Nouveau concept composé de 3 éléments, un coffret principal, un module d'extension et une zone attenante. Le tableau de communication devenait modulaire pour répondre à la disparité des besoins. Cela permettait d'offrir davantage de possibilités avec une gamme pensée autour de la facilité d'installation.



Tableau MULTIBOX



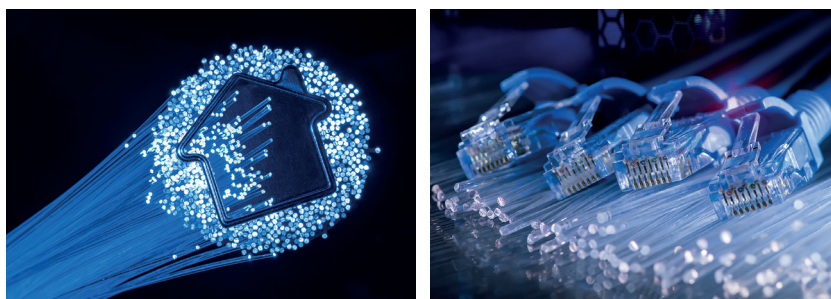
Exemple de tableau NEO avec zone attenante et habillages



Aujourd'hui, NEO se réinvente sous la marque **BLUENEO**.

**BLUENEO, c'est une gamme de tableaux de communication et d'accessoires conçus pour la fibre optique et les nouveaux usages numériques dans le logement.**

En effet, les techniques évoluent, la paire cuivre disparaît, la télévision TNT devient plus rare... le tableau de communication doit évoluer aussi sans perdre les atouts qui ont fait son succès.



**BLUENEO** s'inscrit également dans une offre complète et cohérente destinée à la zone ETEL. Inventeur de la goulotte GTL pliante, MICHAUD applique depuis toujours un principe fondateur : proposer au marché des produits durables et pensés pour faciliter la vie de l'installateur.



Goulotte GTL pliante

# L'objectif de BLUENEO : répondre à l'évolution des usages.



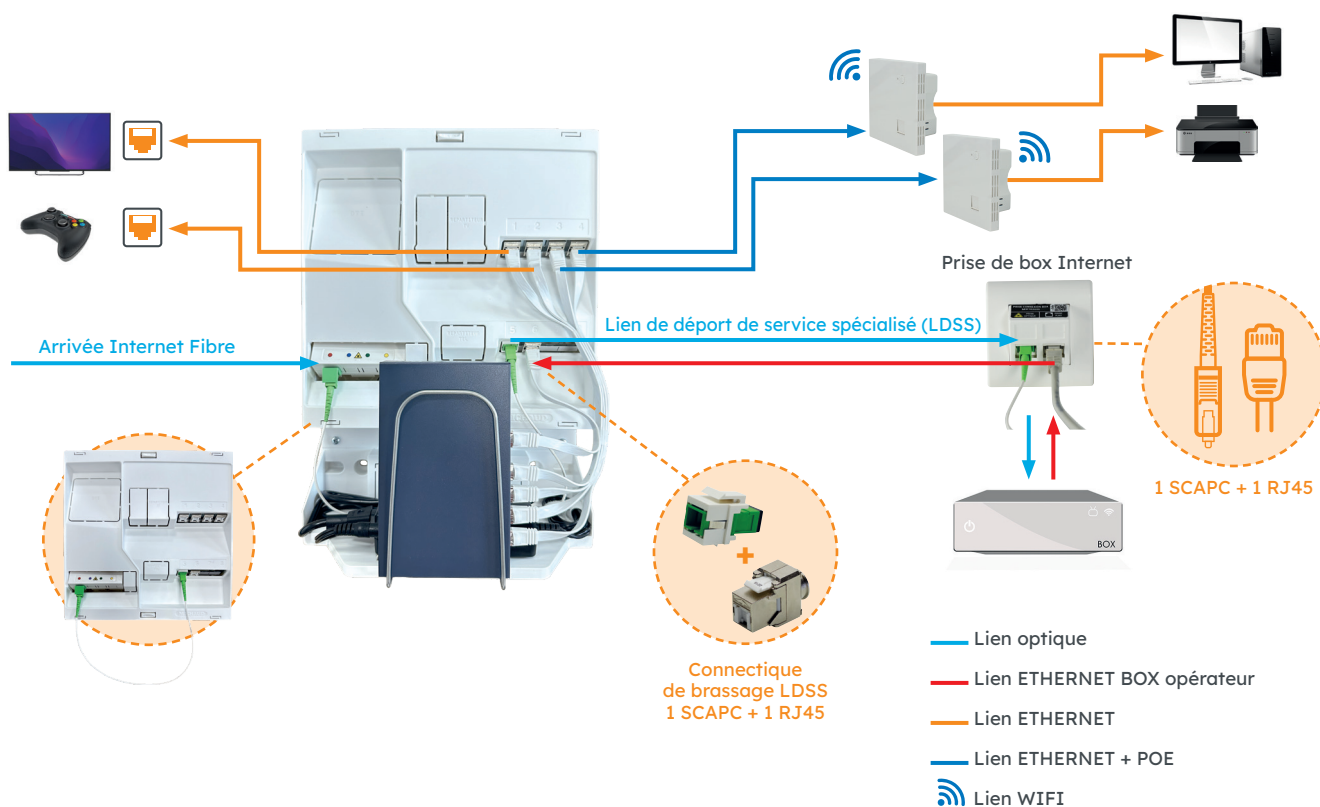
## BLUENEO est né pour répondre à un monde plus connecté :

- Une connexion à la fibre pour l'accès au réseau,
- Un usage généralisé des plateformes de vidéos et de télévision à la demande,
- Une utilisation nomade accrue de la connexion au réseau au travers des smartphones, tablettes, liseuses...
- L'arrivée progressive de l'internet des objets dans le logement avec de plus en plus de dispositifs connectés (alarme, électroménager, etc.)

## BLUENEO, un système complet

Au cœur du système, le tableau de communication BLUENEO permet<sup>1</sup> :

- De recevoir l'arrivée fibre optique grâce à un DTIO accessible en face avant,
- D'alimenter une box internet placée soit au niveau de sa propre zone attenante, soit en ambiance comme pour 80 % des utilisateurs,
- De raccorder au réseau de façon filaire sur RJ45 les appareils qui disposent d'un port Ethernet (téléviseur, console de jeu...),
- Et d'assurer une excellente qualité du réseau wifi partout dans le logement grâce à des prises wifi encastrables alimentées par un switch PoE.



**BLUENEO, c'est enfin une gamme adaptée à tous les segments de marché**, du collectif au résidentiel avec des produits offrant tout ou partie des fonctionnalités en fonction des besoins. Et ceci à des prix parfaitement étudiés pour coller aux attentes de ces différents segments.

<sup>1</sup> Selon versions



# TABLEAUX DE COMMUNICATION BLUENEO AVEC OU S

## SANS DTio LORSQU'IL EST INSTALLÉ À POSTER



LB500 TDC BLUENEO 4 RJ45



LB502 TDC BLUENEO 4 RJ45

### LES + TECHNIQUES

Base

- 4 RJ45 grade 3 TV permettant un brassage en face avant
- 4 emplacements Keystones libres pour 4 RJ45 supplémentaires
- 1 Bornier de terre
- 1 emplacement DTI pour paire cuivre éventuelle

Avec zone

- 1 zone attenante com d'une prise 2P+T et d

## AVEC DTio LORSQUE LA FIBRE EST INSTALLÉE E



LB501 TDC BLUENEO 4 RJ45 DTio



LB503 TDC BLUENEO 4 RJ45 DTio

SANS DTio

IORI EN KIT PRÉCÂBLÉ



BLUENEO 4 RJ45 ZA



LB504 TDC BLUENEO POE 4 RJ45 ZA

attenante

Avec zone attenante et Switch POE  
pour installation de prises Wifi dans le logement

compacte équipée  
d'une bride de maintien



- 1 Switch POE 5 ports, qualité professionnelle,** permettant d'alimenter 4 prises RJ45 en signal Ethernet ou 4 prises Wifi
- 4 cordons de brassage RJ45 blindés**

EN CÂBLE



Évite le rebut  
des surlongueurs  
des kits précâblés



BLUENEO 4 RJ45 DTio ZA



LB505 TDC BLUENEO POE 4 RJ45 DTio ZA

# PRISE WIFI ENCASTRABLE

Un wifi de qualité dans tout le logement.



LB510 PRISE WIFI RJ45 ENCASTRABLE

Raccordée au tableau de communication BLUENEO à l'aide du switch PoE, la prise wifi encastrable permet de disposer d'un wifi de qualité dans chacune des pièces du logement. Elle ne nécessite pas d'alimentation externe, celle-ci étant assurée par le switch (PoE = Power over Ethernet).

Deux types d'utilisations sont possibles :

- Utilisation en complément du wifi de la box pour atteindre les pièces non couvertes,
- Utilisation en remplacement du wifi de la box : en disposant dans le logement différentes prises wifi, il est possible de se passer du wifi de la box et ainsi d'avoir un réseau wifi indépendant de l'opérateur. Un changement d'opérateur pourra se faire sans avoir à reconfigurer les différents appareils connectés en wifi.

## LES + TECHNIQUES

- + **Prise différente** du reste de l'appareillage pour identifier clairement sa fonction et son usage de Borne WIFI.
- + **Prise encastrable** : intégration au bâti.
- + **Alimentation PoE** : pas de fil supplémentaires à tirer. Facilité de remplacement d'une prise seule.
- + **Lien RJ45 Gigabit en face avant** : raccordement d'un équipement au réseau en filaire, pas de perte d'une prise murale dans l'existant.
- + **Performances WIFI** : WIFI 4 et 5

> Dimensions 87 mm x 86 mm x 35,8 mm (seulement 10,2 mm d'épaisseur visible sur le mur)

# KIT FIBRE LOGEMENT

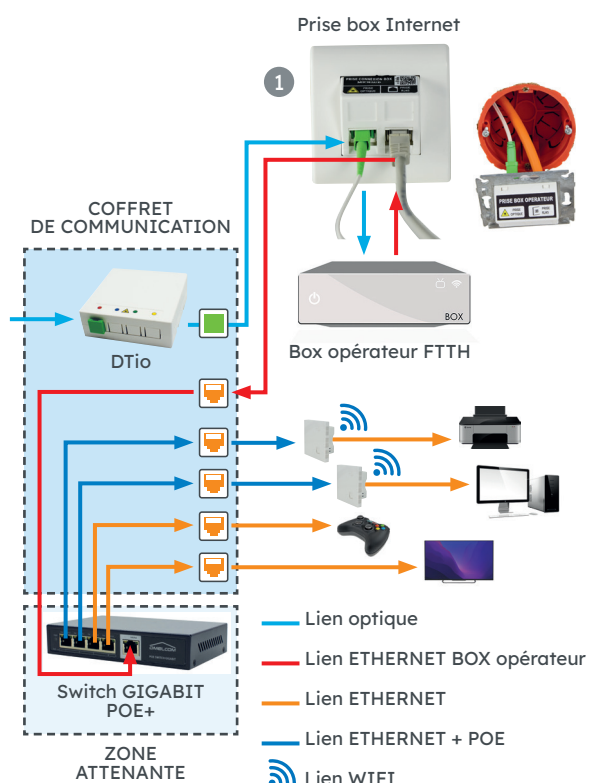
La solution pour placer la box internet n'importe où.

Le kit fibre est constitué :

- D'une prise box internet ① placée au plus près de la box opérateur. Elle permet d'amener la fibre optique jusqu'à la box et de repartir vers le tableau de communication en signal Ethernet, de façon à le redistribuer ensuite vers les différentes pièces.
- D'une jarrettière optique renforcée ② longueur 20 m préconectorisée avec chaussette de tirage pour assurer la liaison entre le tableau de communication et la prise box.
- D'un ensemble de 2 connecteurs SCAPC optique et RJ45 ③ pour permettre l'arrivée et le départ dans le tableau de communication,
- D'un cordon SCAPC/SCAPC ④ pour le brassage dans le tableau de communication entre le DTiO et la jarrettière optique.



LB512 KIT FIBRE LOGEMENT BLUENEO



# LES ACCESSOIRES

Pour tous les besoins complémentaires.

| Produit   | RÈF.         | Désignation  |
|---|--------------|--|
|    | <b>LB511</b> | SWITCH PoE 5 PORTS                                   |
|    | <b>LB513</b> | LOT DE 10 PRISES 2P + T POUR ZONE ATTENANTE          |
|    | <b>LB025</b> | ZONE ATTENANTE COMPACTE TABLEAU DE COMMUNICATION NEO |
|    | <b>LB010</b> | ZONE ATTENANTE TABLEAU DE COMMUNICATION NEO          |
|   | <b>LB008</b> | MODULE D'EXTENSION TABLEAU DE COMMUNICATION NEO      |
|  | <b>LB011</b> | HABILLAGE TABLEAU DE COMMUNICATION NEO               |
|  | <b>LB012</b> | HABILLAGE ZONE ATTENANTE NEO                         |
|  | <b>LB019</b> | SACHET 4 RJ45 BLINDEES GRADE 3 TV                    |
|  | <b>LB021</b> | DTI QUAD   |
|  | <b>Q292</b>  | CORDON DE BRASSAGE RJ45/RJ45 - SFTP Longueur 0,5 m   |
|  | <b>Q256</b>  | REPARTITEUR TV 4 SORTIES                             |
|  | <b>LB024</b> | REPARTITEUR COAXIAL / RJ45 4 sorties RJ45            |



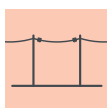
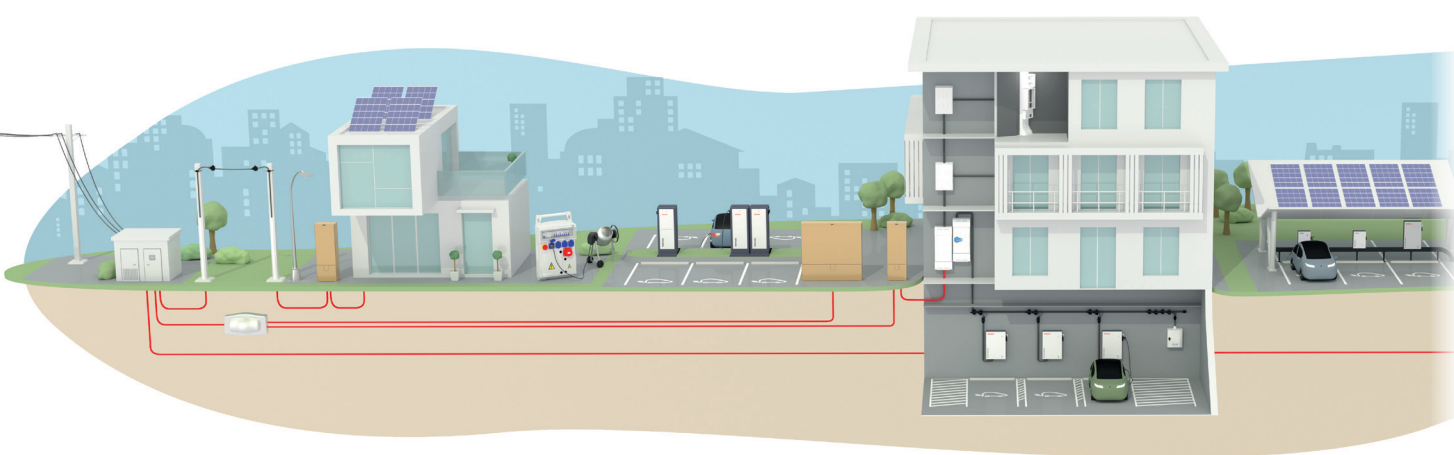
Retrouvez l'ensemble de nos gammes sur  
[www.michaud.fr](http://www.michaud.fr)



RÉSEAU



HABITAT



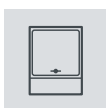
RÉSEAUX  
AÉRIENS



RÉSEAUX  
SOUTERRAINS  
& ÉTANCHÉITÉS



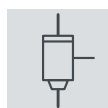
ACCESSOIRES  
DE  
BRANCHEMENT



BRANCHEMENT  
INDIVIDUEL



BRANCHEMENT  
PROVISOIRE



COLONNE  
ÉLECTRIQUE



COMPTAGE



ZONE ETEL :  
GTL & VDI



RACCORDEMENT  
IRVE

ZI le Blanchon - 490 rue Georges Convert  
CS 90100 - 01160 PONT D'AIN - FRANCE  
Tél : 04 74 39 14 44

**MICHAUD**  
MATÉRIEL ÉLECTRIQUE