

Manchon préisolé aérien rétréint 140

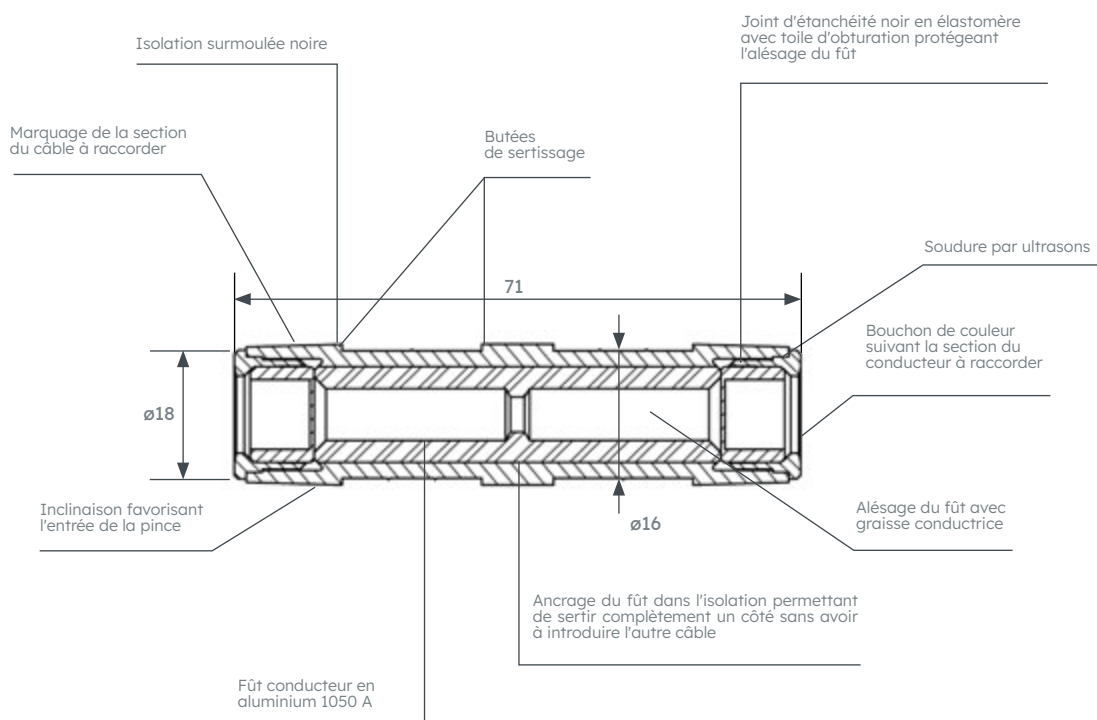


UTILISATION

Ces manchons préisolés s'utilisent pour la jonction des conducteurs aériens isolés à âme câblée en aluminium ou en cuivre sous traction et hors traction mécanique.

Ils interviennent dans l'exécution, la réparation ou la modification des branchements basse tension.

DESCRIPTION



EXTRAIT DE MISE EN OEUVRE

Préparation des conducteurs à raccorder :

- > Couper les câbles avec un dispositif qui n'écrase pas l'âme.
- > Dénuder les conducteurs sur une longueur de 23 mm.
- > Brosser les conducteurs à raccorder sous graisse neutre afin de décaper la pellicule d'oxyde des conducteurs. Ne pas essuyer les conducteurs ainsi nettoyés.
- > Introduire à fond les conducteurs dans les alésages du manchon.

Rétreints :

- > Utiliser une presse dotée d'une matrice hexagonale 140. Il n'est pas indispensable d'introduire les deux conducteurs avant de réaliser le rétreint. On peut en introduire un, le rétreindre, introduire le deuxième et le rétreindre.

RÉFÉRENCES

Code	Désignation	Nomenclature Enedis	Section câble arrivée	Couleur arrivée	Section câble départ	Couleur départ	Unité vente
K030	Manchon préisolé MJPB 6	67 32 115	6	marron	6	marron	10
K031	Manchon préisolé MJPB 6 - 10	67 32 116	10	vert	6	marron	10
K032	Manchon préisolé MJPB 6 - 16	67 32 117	16	bleu	6	marron	10
K033	Manchon préisolé MJPB 6 - 25	67 32 118	25	orange	6	marron	10
K035	Manchon préisolé MJPB 10	67 32 101	10	vert	10	vert	10
K036	Manchon préisolé MJPB 10 - 16	67 32 103	16	bleu	10	vert	10
K037	Manchon préisolé MJPB 10 - 25	67 32 105	25	orange	10	vert	10
K039	Manchon préisolé MJPB 16	67 32 107	16	bleu	16	bleu	10
K040	Manchon préisolé MJPB 16 - 25	67 32 109	25	orange	16	bleu	10
K053	Manchon préisolé MJPB 16 - 35	-	35	rouge	16	bleu	10
K042	Manchon préisolé MJPB 25	67 32 111	25	orange	25	orange	10
K054	Manchon préisolé MJPB 25 - 35	-	35	rouge	25	orange	10
K055	Manchon préisolé MJPB 35	-	35	rouge	35	rouge	10

VARIANTE

Manchon fil pilote

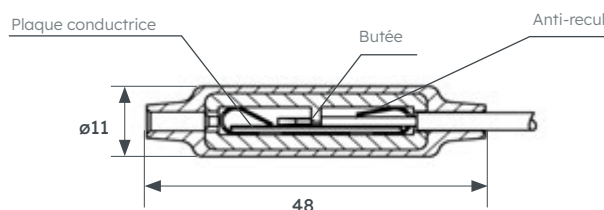


Ce manchon s'utilise pour le raccordement des fils pilotes 1,5² incorporés dans les torsades de branchement.

Aucun outil n'est nécessaire pour sa mise en œuvre.

Le manchon est doté à l'intérieur d'un dispositif auto-serrant.

Chaque manchon est livré avec deux colliers et une cartonnnette de mise en œuvre.



Code	Désignation	Nomenclature Enedis	Unité de vente
BA025	Manchon fil pilote 1,5	67 04 210	25

ACCESSOIRES

Presses de sertissage

