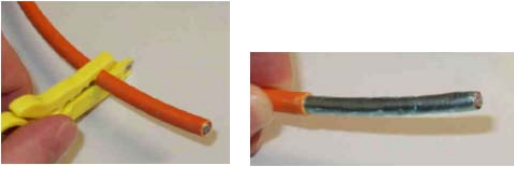


Câblage d'une RJ45 en 10 étapes

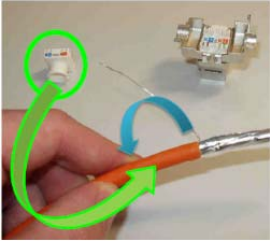
1. Dégainer le câble.



2. Oter le feuillard.



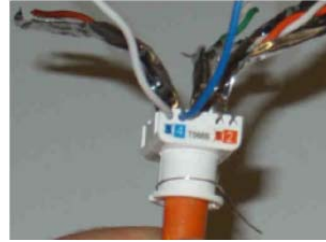
3. Rabattre le drain et insérer le peigne.



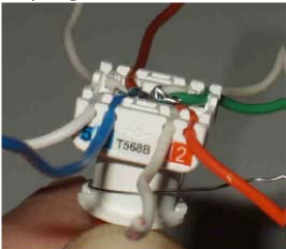
4. Séparer et prédisposer les paires.



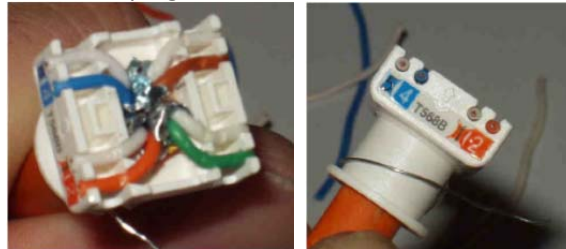
5. Oter les feuillards et enficher chaque conducteur.



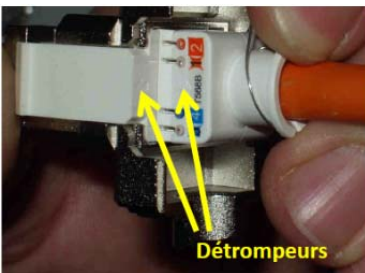
6. Enficher chaque conducteur dans le peigne en fonction du code couleur.



7. Couper les conducteurs à ras du peigne.



8. Placer le noyau en face du peigne (détrompeurs fléchés face à face).



9. Enficher le peigne dans le noyau, fermer les clapets.



10. Ensermer le drain autour de la base du connecteur grâce au collier fourni.

Pour vérifier le câblage des prises RJ45 il faut utiliser un testeur de câblage VDI.