

# HABILLAGES GAMME NÉO / BLUENÉO

## HABILLAGE TDC NÉO - LB013

Dimensions : 248 x 250 x 75 mm

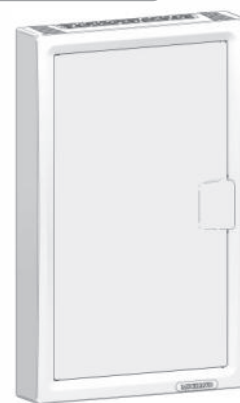
- 1 cadre habillage coffret.
- 1 fenêtre habillage coffret.
- 2 aérations amovibles.




## HABILLAGE ZONE ATTENANTE NÉO - LB014

Dimensions : 248 x 400 x 75 mm

- 1 cadre habillage zone attenante.
- 1 fenêtre habillage zone attenante.
- 2 aérations amovibles.

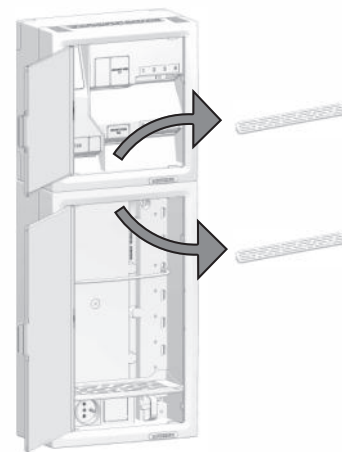


## Recommandations

-  **Couper le courant avant toute intervention.**
- Lire soigneusement et entièrement le guide avant de procéder à l'installation du matériel.
- Ce produit doit être installé dans les règles de l'art par du personnel qualifié et en tenant compte du lieu d'implantation du produit.
- Pour le recyclage du produit, se renseigner auprès des services compétents pour la conduite à tenir.

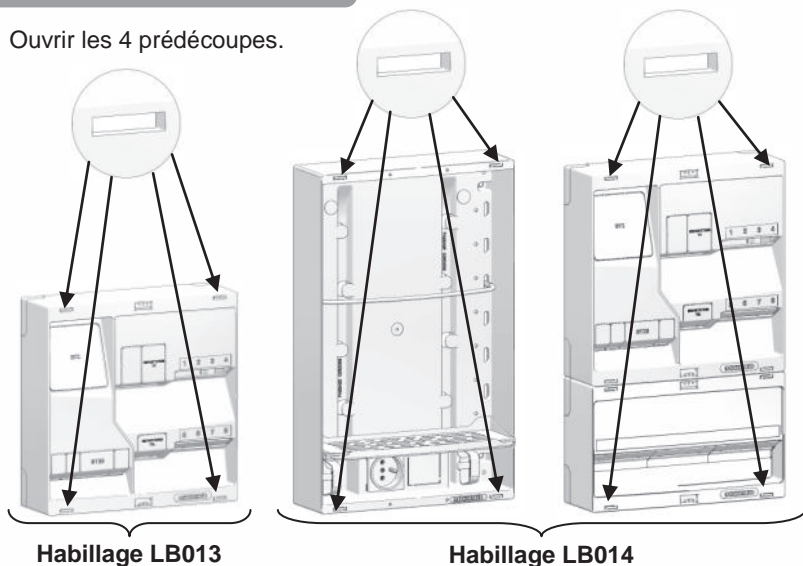
## Juxtaposition

Dans le cas d'une juxtaposition des habillages, enlever les aérations pour permettre le passage des cordons entre les différents équipements.



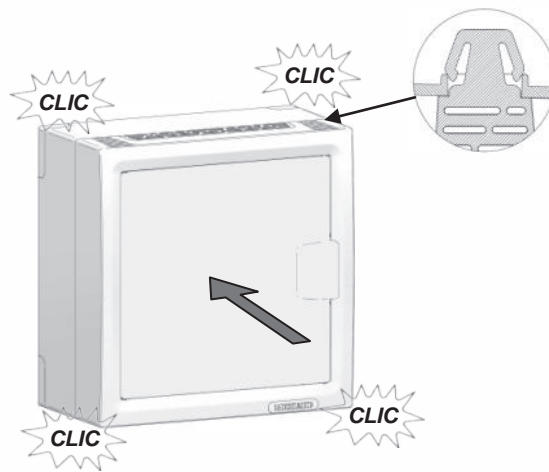
## Préparation de l'installation

Ouvrir les 4 prédécoupes.

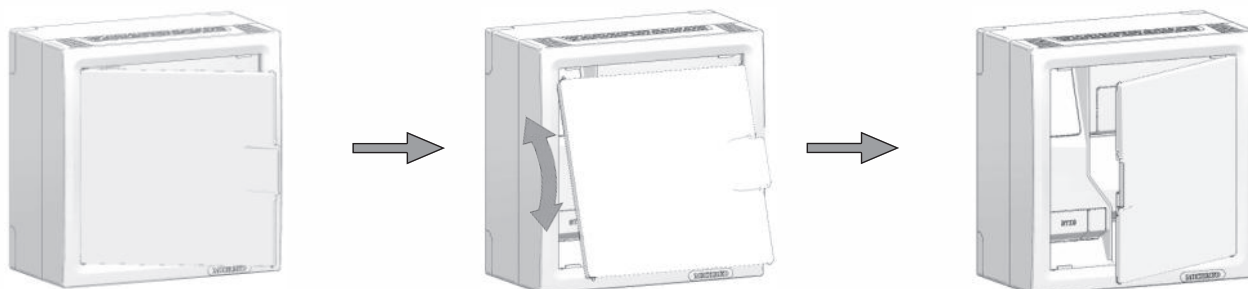


## Installation de l'habillage

Installer l'habillage en poussant ses 4 clips dans les 4 ouvertures du coffret.



## Inversion du sens d'ouverture de la fenêtre



Démonter et remonter la fenêtre en la bombant légèrement afin de dégager les axes de rotation.