

NOTICE DE MISE EN OEUVRE



Lire soigneusement la notice avant de procéder à l'installation du matériel

UTILISATION :



Ce matériel doit être installé **hors tension** par du personnel compétent suivant les règles de l'art. Avant la mise sous tension, effectuer toutes les vérifications nécessaires. Les températures de mise en œuvre sont comprises entre -10°C et +40°C.

OUTILLAGE PRECONISE :

Perceuse avec foret(s) 10 ou 12



Tournevis cruciforme

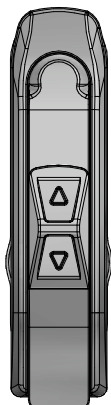
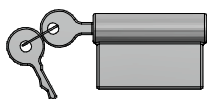


PRESENTATION :

SA022 : POIGNEE ET SERRURE GE016/GE014 | Ce kit est utilisé dans :

GE016 OU GE014

NOTICE

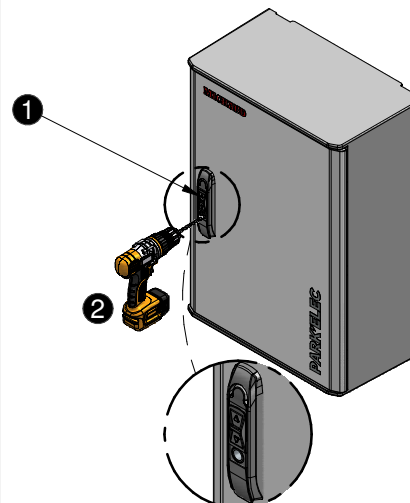


Contenu du KIT :

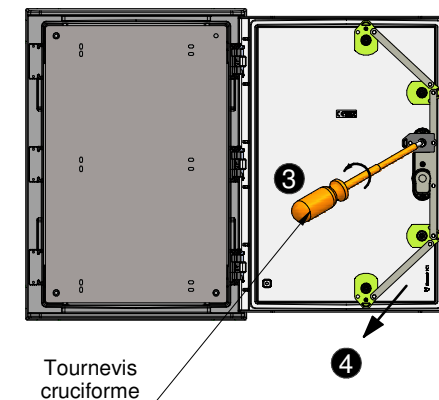
- Poignée
- Serrure
- Notice

INSTALLATION :

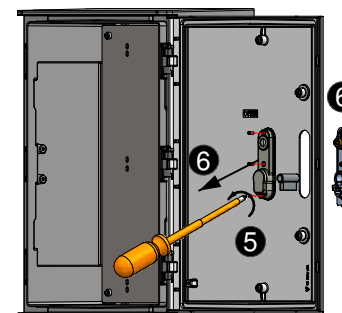
- 1 Ouvrir le cache de la serrure.
- 2 Percer la serrure avec une perceuse en utilisant un foret de 10 ou de 12.



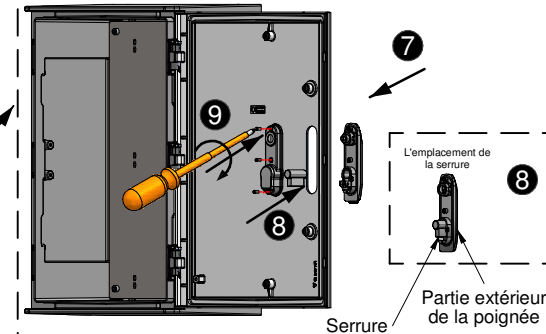
- 3 Ouvrir la porte et dévisser les 5 vis.
- 4 Démontez le système de serrure de l'armoire.



- 5 Dévisser les 3 vis de la poignée.
- 6 Démontez la serrure et la poignée défectueuses.



- 7 Fixer la partie extérieure de la nouvelle poignée à son emplacement.
- 8 Installer la nouvelle serrure à son emplacement.
- 9 Mettre la partie intérieure de la poignée et la visser avec les trois vis.



- 10 Remettre en place le système de serrure et le visser.
- 11 Fermer la porte à l'aide d'une clé (fournie) et fermer le cache de la serrure.

RECYCLAGE DU PRODUIT :



Le matériel sera démonté pour trier les métaux et les matériaux synthétiques. Pour le recyclage du produit, se renseigner auprès du distributeur d'énergie pour la conduite à tenir.